



Capítulo 9

PRODUCTO BRUTO GEOGRAFICO

CONTENIDO

- 9.1. Producto Bruto Geográfico
 - 9.1.1. Producto Bruto Geográfico y Producto Bruto Interno según año. Provincia del Neuquén- País. Años 1993/1999
 - 9.1.2. Producto Bruto Geográfico a precios de mercado por año según Gran División. Valores corrientes. Años 1993/1999
 - 9.1.3. Producto Bruto Geográfico a precios de mercado por año según Gran División. Valores constantes. Años 1993/1999
 - 9.1.4. Composición porcentual del Producto Bruto Geográfico por año según Gran División Valores constantes. Años 1993/1999
 - 9.1.5. Variación relativa anual del Producto Bruto Geográfico por período según Gran División. Valores constantes Años 1993/1999
 - 9.1.6. Gran División 1: Agricultura, Caza, Silvicultura y Pesca
Valor Agregado a valores constantes por actividad según año. Años 1993/1999
 - 9.1.7. Gran División 2: Explotación de Minas y Canteras
Valor Agregado a valores constantes por actividad según año. Años 1993/1999
 - 9.1.8. Gran División 3: Industrias Manufactureras
Valor Agregado a valores constantes por año según actividad. Años 1993/1999
 - 9.1.9. Gran División 4: Electricidad, Gas y Agua.
Valor Agregado a valores constantes por actividad según año. Años 1993/1999
 - 9.1.10. Gran División 5: Construcción.
Valor Agregado a valores constantes por año según sector. Años 1993/1999
 - 9.1.11. Gran División 6: Comercio al por Mayor y al por Menor. Restaurantes y Hoteles.
Valor Agregado a valores constantes por actividad según año. Años 1993/1999
 - 9.1.12. Gran División 7: Transporte, Almacenamiento y Comunicaciones.
Valor Agregado a valores constantes por actividad según año. Años 1993/1999
 - 9.1.13. Gran División 8: Establecimientos Financieros, Seguros, Bienes Inmuebles y Servicios prestados a empresas.
Valor Agregado a valores constantes por actividad según año. Años 1993/1999
 - 9.1.14. Gran División 9: Servicios Comunales, Sociales y Personales.
Valor agregado a valores constantes por año según actividad. Años 1993/1999

Gráficos

- Gráfico 9.1.1. Variación anual del Producto Bruto Geográfico y del Producto Bruto Interno Provincia del Neuquén- País. Años 1993/1999
- Gráfico 9.1.2. Composición porcentual del Producto Bruto Geográfico según Gran División. Valores constantes. Años 1993 y 1999



9.1. Producto Bruto Geográfico

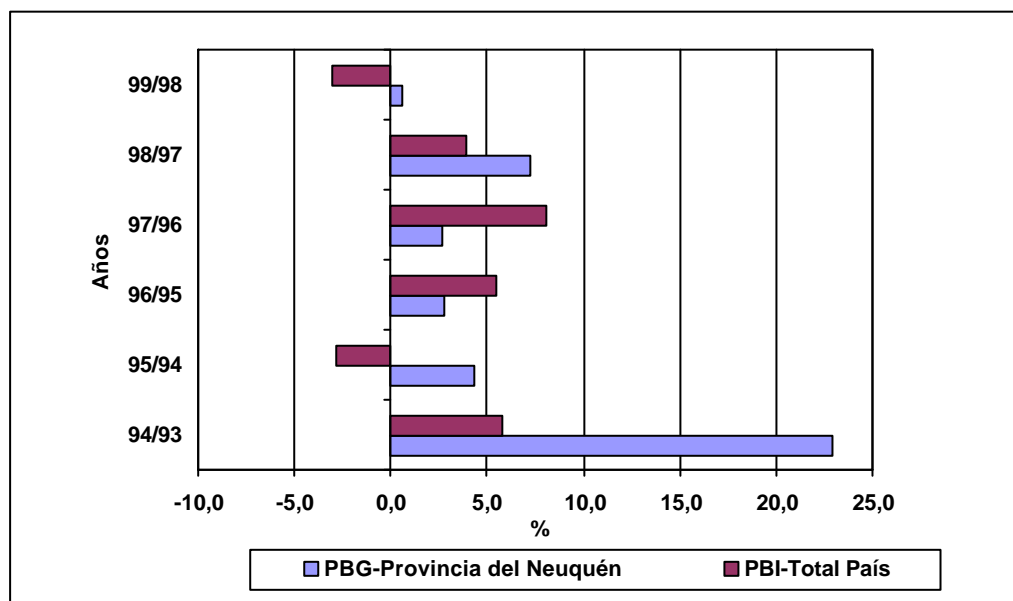
9.1.1. Producto Bruto Geográfico y Producto Bruto Interno según año Provincia del Neuquén- País. Años 1993/1999

Año	PBG Provincia del Neuquén	Variación anual	PBI Total País	Variación anual
	miles de pesos de 1993	%	miles de pesos de 1993	%
1993	3.516.540	///	236.504.980	///
1994	4.324.132	22,97	250.307.886	5,84
1995	4.510.238	4,30	243.186.102	-2,85
1996	4.634.060	2,75	256.626.243	5,53
1997	4.757.527	2,66	277.441.318	8,11
1998	5.101.775	7,24	288.194.750	3,88
1999	5.130.247	0,56	279.510.500	-3,01

Nota: Datos provisorios.

Fuente: Dirección General de Estadísticas y Censos de la Provincia del Neuquén.

**Gráfico 9.1.1. Variación anual del Producto Bruto Geográfico y del Producto Bruto Interno
Provincia del Neuquén- País. Años 1993/1999**



Nota: Datos provisorios.

Fuente: Dirección General de Estadísticas y Censos de la Provincia del Neuquén


9.1.2. Producto Bruto Geográfico a precios de mercado por año según Gran División. Valores corrientes. Años 1993/1999

Gran División	Año						
	1993	1994	1995	1996	1997	1998	1999
en miles de pesos							
Total	3.516.540	4.396.258	4.837.357	5.521.020	5.542.445	4.954.586	5.516.209
Agricultura, Caza, Silvicultura y Pesca	33.922	51.283	40.821	47.367	45.796	52.423	44.674
Explotación de Minas y Canteras	1.937.607	2.513.311	2.899.931	3.580.205	3.662.315	2.881.623	3.575.711
Industrias Manufactureras	146.610	177.539	169.876	240.690	219.118	304.827	213.379 e
Electricidad, Gas y Agua	148.669	301.692	325.207	323.682	290.292	256.113	252.105
Construcción	178.567	216.844	195.555	188.372	147.875	207.732	179.766
Comercio al por Mayor y al por Menor y Restaurantes y Hoteles	226.740	272.040	266.621	247.231	280.507	287.855	257.307
Transporte, Almacenamiento y Comunicaciones	85.914	85.726	107.401	113.804	119.694	136.077	85.980
Establec. Financieros, Seguros, Bienes Inmuebles y Servicios prestados a Empresas	135.429	126.836	147.129	139.542	141.716	157.011	164.281
Servicios Comunales, Sociales y Personales	623.082	650.988	684.816	640.126	635.131	670.925	743.004

Nota: Datos provisorios.

Fuente: Dirección General de Estadísticas y Censos de la Provincia del Neuquén.

9.1.3. Producto Bruto Geográfico a precios de mercado por año según Gran División. Valores constantes Años 1993/1999

Gran División	Año						
	1993	1994	1995	1996	1997	1998	1999
en miles de pesos de 1993							
Total	3.516.540	4.324.132	4.510.238	4.634.060	4.757.527	5.101.775	5.130.247
Agricultura, Caza, Silvicultura y Pesca	33.922	41.189	31.435	33.887	33.033	36.432	35.195
Explotación de Minas y Canteras	1.937.607	2.546.953	2.652.457	2.774.195	2.919.261	3.010.055	3.088.864
Industrias Manufactureras	146.610	174.435	160.757	221.268	195.191	259.002	180.680 e
Electricidad, Gas y Agua	148.669	210.291	271.539	297.262	276.202	279.272	286.536
Construcción	178.567	206.281	181.034	180.171	144.340	205.613	180.093
Comercio al por Mayor y al por Menor y Restaurantes y Hoteles	226.740	266.910	252.029	233.204	265.416	272.693	244.945
Transporte, Almacenamiento y Comunicaciones	85.914	76.897	94.314	89.135	70.552	79.079	56.808
Establec. Financieros, Seguros, Bienes Inmuebles y Servicios prestados a Empresas	135.429	181.928	190.624	191.245	202.689	247.267	271.959
Servicios Comunales, Sociales y Personales	623.082	619.248	676.049	613.694	650.842	712.361	785.168

Nota: Datos provisorios.

Fuente: Dirección General de Estadísticas y Censos de la Provincia del Neuquén.

**9.1.4 Composición porcentual del Producto Bruto Geográfico por año según Gran División**
Valores constantes. Años 1993/1999

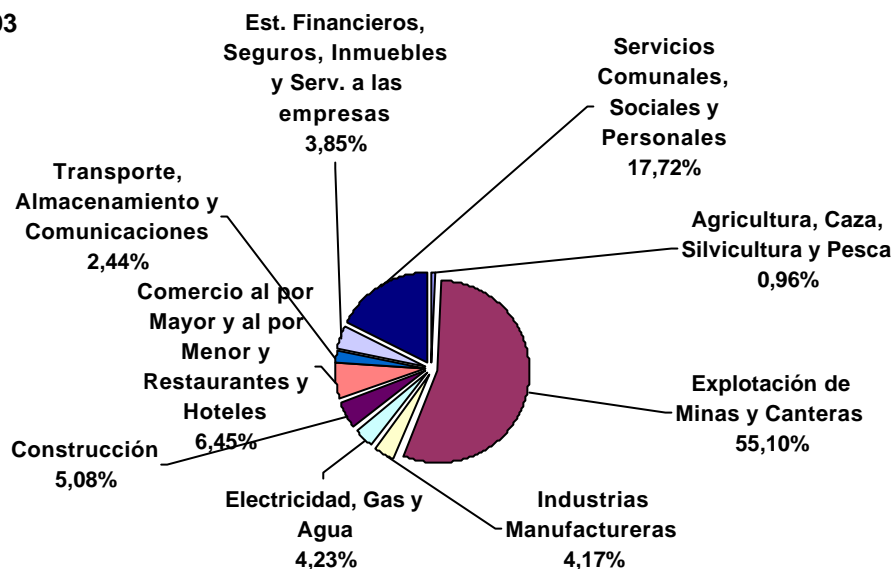
Gran División	Año						
	1993	1994	1995	1996	1997	1998	1999
%							
Total	100,00	100,00	100,00	100,00	100,00	100,00	100,00
Agricultura, Caza, Silvicultura y Pesca	0,96	0,95	0,70	0,73	0,69	0,71	0,69
Explotación de Minas y Canteras	55,10	58,90	58,81	59,87	61,36	59,00	60,21
Industrias Manufactureras	4,17	4,03	3,56	4,77	4,10	5,08	3,52
Electricidad, Gas y Agua	4,23	4,86	6,02	6,41	5,81	5,47	5,59
Construcción	5,08	4,77	4,01	3,89	3,03	4,03	3,51
Comercio al por Mayor y al por Menor y							
Restaurantes y Hoteles	6,45	6,17	5,59	5,03	5,58	5,35	4,77
Transporte, Almacenamiento y							
Comunicaciones	2,44	1,78	2,09	1,92	1,48	1,55	1,11
Establecimientos Financieros, Seguros,							
Bienes Inmuebles y							
Servicios Prestados a las Empresas	3,85	4,21	4,23	4,13	4,26	4,85	5,30
Servicios Comunales, Sociales y							
Personales	17,72	14,32	14,99	13,24	13,68	13,96	15,30

Nota: Datos provisorios.**Fuente:** Dirección General de Estadísticas y Censos de la Provincia del Neuquén.

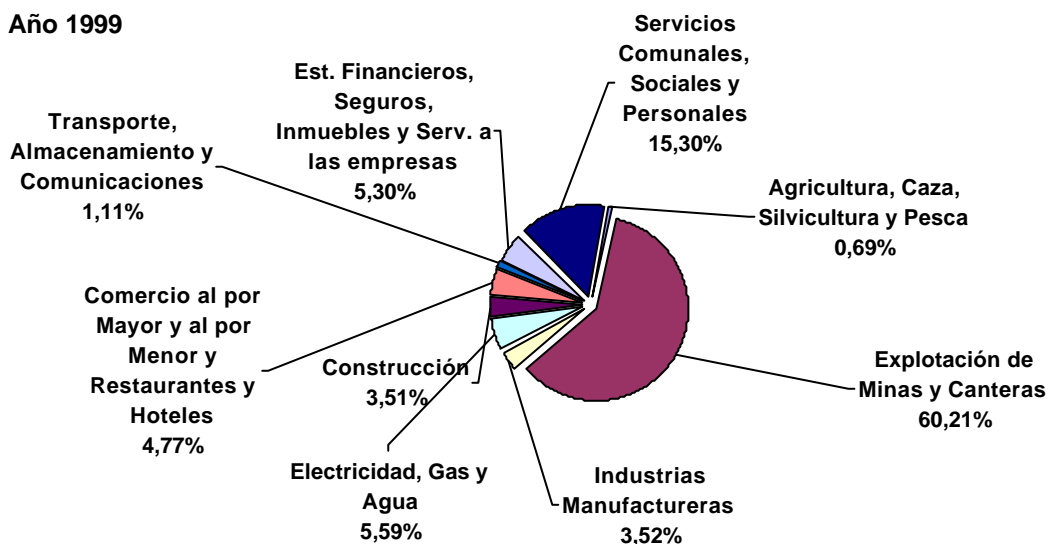


**Gráfico 9.1.2. Composición porcentual del Producto Bruto Geográfico según Gran División
Valores constantes. Años 1993 y 1999**

Año 1993



Año 1999



Nota: Datos provisorios.

Fuente: Dirección General de Estadísticas y Censos de la Provincia del Neuquén.



9.1.5. Variación relativa anual del Producto Bruto Geográfico por período según Gran División
Valores constantes
Años 1993/1999

Gran División	93/94	94/95	95/96	96/97	97/98	98/99
%						
Total	22,97	4,30	2,75	2,66	7,24	0,56
Agricultura, Caza y Silvicultura	21,42	-23,68	7,80	-2,52	10,29	-3,40
Explotación de Minas y Canteras	31,45	4,14	4,59	5,23	3,11	2,62
Industrias Manufactureras	18,98	-7,84	37,64	-11,79	32,69	-30,24
Electricidad, Gas y Agua	41,45	29,13	9,47	-7,08	1,11	2,60
Construcción	15,52	-12,24	-0,48	-19,89	42,45	-12,41
Comercio, Restaurantes y Hoteles	17,72	-5,58	-7,47	13,81	2,74	-10,18
Transporte, Almacenamiento y Comunicaciones	-10,50	22,65	-5,49	-20,85	12,09	-28,16
Establec.Financ.,Seguros,Bienes Inmuebles y						
Servicios Prestados a Empresas	34,33	4,78	0,33	5,98	21,99	9,99
Servicios Comunales, Sociales y Personales	-0,62	9,17	-9,22	6,05	9,45	10,22

Nota: Datos provisorios.

Fuente: Dirección General de Estadísticas y Censos de la Provincia del Neuquén.

9.1.6. Gran División 1: Agricultura, Caza, Silvicultura y Pesca
Valor Agregado a valores constantes por actividad según año
Años 1993/1999

Año	Total GD1	Agricultura	Ganadería	Granja	Caza	Silvicultura
en pesos de 1993						
1993	33.922.463	19.274.258	10.958.050	2.775.155	56.566	858.434
1994	41.188.871	25.738.224	11.505.014	2.912.958	24.936	1.007.738
1995	31.435.493	18.610.552	9.874.403	2.501.666	35.934	412.938
1996	33.886.660	21.093.046	9.608.689	2.434.899	28.510	721.516
1997	33.033.186	19.202.511	10.177.922	2.579.253	42.782	1.030.719
1998	36.432.378	21.463.376	10.595.265	2.685.122	43.937	1.644.678
1999	35.194.864	21.046.175	9.866.693	2.500.430	69.560	1.712.006

Nota: Datos provisorios.

Fuente: Dirección General de Estadísticas y Censos de la Provincia del Neuquén.

**9.1.7. Gran División 2: Explotación de Minas y Canteras****Valor Agregado a valores constantes por actividad según año****Años 1993/1999**

Año	Total GD2	Minerales metálicos	Minerales no metálicos	Rocas de aplicación	Petróleo, Gas y Servicios Petroleros
------------	----------------------	--------------------------------	-----------------------------------	--------------------------------	---

en pesos de 1993

1993	1.937.607.134	11.631	3.515.658	4.351.845	1.929.728.000
1994	2.546.952.936	26.415	5.380.516	5.974.797	2.535.571.207
1995	2.652.456.863	2.634	3.895.343	6.148.035	2.642.410.851
1996	2.774.195.029	-	4.992.654	5.054.487	2.764.147.888
1997	2.919.261.202	-	2.571.089	4.339.657	2.912.350.456
1998	3.010.055.479	-	2.915.352	4.075.258	3.003.064.869
1999	3.088.863.666	-	3.126.136	4.360.621	3.081.376.909

Nota: Datos provisorios.**Fuente:** Dirección General de Estadísticas y Censos de la Provincia del Neuquén.**9.1.8. Gran División 3: Industrias Manufactureras****Valor Agregado a valores constantes por año según actividad****Años 1993/1999**

Actividad	Año						
	1993 (1)	1994	1995	1996	1997	1998	1999

en miles de pesos de 1993

Total GD3	146.610	174.435	160.757	221.268	195.191	259.002	180.680 e
Alimentos y bebidas	25.387	26.140	30.644	35.789	30.462	15.559	...
Textiles y prendas de vestir. Calzado y artículos de cuero	5.470	5.476	3.749	5.888	6.529	7.147	...
Madera y corcho (excepto muebles). Papel y sus productos. Edición e Impresión	12.705	14.960	12.465	20.091	15.272	18.801	...
Productos químicos, de caucho y plástico, derivados del petróleo y de minerales no metálicos	88.836	109.911	85.201	137.354	124.404	198.408	...
Metales comunes y sus productos. Maquinarias y equipos ncp	10.070	7.573	13.555	14.168	12.747	11.344	...
Equipos y aparatos de radio, televisión y comunicaciones. Vehículos automotores, remolques. Muebles y colchones. Industrias ncp	4.143	10.375	15.144	7.978	5.777	7.743	...

(1) No incluye unidades auxiliares.

Nota: Datos provisorios.**Fuente:** Dirección General de Estadísticas y Censos de la Provincia del Neuquén. Encuesta Industrial Anual.



9.1.9. Gran División 4: Electricidad, Gas y Agua
Valor Agregado a valores constantes por actividad según año
Años 1993/1999

Año	Total GD4	Electricidad	Agua	Gas
en pesos de 1993				
1993	148.669.115	123.482.448	18.450.498	6.736.169
1994	210.291.148	185.315.602	18.606.640	6.368.906
1995	271.539.161	244.102.375	19.503.163	7.933.623
1996	297.261.798	269.486.827	19.016.258	8.758.713
1997	276.202.470	245.893.111	19.838.436	10.470.923
1998	279.271.727	245.290.594	21.214.231	12.766.902
1999	286.535.545	253.948.653	21.891.752	10.695.140

Nota: Datos provisorios.

Fuente: Dirección General de Estadísticas y Censos de la Provincia del Neuquén.

9.1.10. Gran División 5: Construcción
Valor Agregado a valores constantes por año según sector
Años 1993/1999

Sector	Año						
	1993	1994	1995	1996	1997	1998	1999
en pesos de 1993							
Total	178.567.190	206.281.381	181.033.707	180.171.215	144.339.667	205.613.455	180.093.081
Construcción							
Pública	73.538.395	92.003.097	89.658.659	69.418.520	52.541.345	52.134.326	69.599.481
Nacional	20.800.428	21.842.367	7.096.840	7.591.572	10.642.833	8.958.558	10.623.461
Provincial	44.096.235	59.611.722	75.100.111	53.023.943	33.502.429	35.757.649	43.992.586
Municipal	8.641.732	10.549.008	7.461.708	8.803.005	8.396.082	7.418.118	14.983.434
Construcción							
Privada	105.028.796	114.278.284	91.375.048	110.752.696	91.798.322	153.479.128	110.493.601
Residencial	67.156.301	76.104.258	62.946.169	72.410.088	74.766.418	107.207.276	79.049.302
Particular	48.942.452	55.072.215	43.541.625	56.934.663	61.671.943	84.176.098	65.784.002
Planes oficiales	18.213.849	21.032.043	19.404.543	15.475.425	13.094.475	23.031.178	13.265.301
No Residencial	37.872.495	38.174.026	28.428.879	38.342.608	17.031.905	46.271.852	31.444.298

Nota: Datos provisorios.

Fuente: Dirección General de Estadísticas y Censos de la Provincia del Neuquén.



9.1.11 Gran División 6: Comercio al por Mayor y al por Menor. Restaurantes y Hoteles
Valor Agregado a valores constantes por actividad según año
Años 1993/1999

Año	Total GD6	Venta, mantenimiento y reparación de vehículos (1)	Comercio Mayorista (2)	Comercio Minorista (3)	Hoteles y restaurantes
en pesos de 1993					
1993 (4)	226.739.649	44.150.378	35.481.827	125.966.458	21.140.986
1994	266.909.980	46.214.451	33.533.737	157.589.888	29.571.904
1995	252.029.159	41.872.519	30.649.658	155.428.324	24.078.657
1996	233.204.193	40.512.794	27.407.339	142.556.255	22.727.804
1997	265.415.596	44.665.780	31.000.678	158.454.575	31.294.562
1998	272.693.013	51.600.587	30.745.200	149.704.075	40.643.151
1999	244.945.068	41.580.341	27.928.081	134.654.725	40.781.921

- (1) Incluye venta, mantenimiento y reparación de automotores y motocicletas; venta al por menor de combustibles para automotores.
 (2) Comercio al por mayor y/o en comisión o consignación, excepto el comercio de vehículos automotores y motocicletas.
 (3) Comercio al por menor, excepto el comercio de vehículos automotores y motocicletas; reparación de efectos personales y enseres domésticos.
 (4) No incluye Unidades auxiliares.

Nota: Datos provisorios.

Fuente: Dirección General de Estadísticas y Censos de la Provincia del Neuquén.

9.1.12. Gran División 7: Transporte, Almacenamiento y Comunicaciones
Valor Agregado a valores constantes por actividad según año
Años 1993/1999

Actividad	Año						
	1993	1994	1995	1996	1997	1998	1999
en pesos de 1993							
Total	85.913.619	76.896.831	94.313.565	89.134.636	70.552.347	79.078.735	56.808.447
Transporte	26.916.253	29.068.668	24.326.828	25.168.152	22.533.351	22.409.009	20.228.585
Transporte terrestre	20.877.802	22.077.978	19.130.003	17.479.667	14.020.194	13.788.762	14.798.151
Transporte automotor de pasajeros	17.926.511	17.106.047	16.320.102	14.586.273	11.239.833	10.530.637	11.126.612
Transporte automotor de cargas	2.330.761	2.636.088	2.735.649	2.701.207	2.589.907	2.580.715	2.954.261
Transporte Ferroviario	620.530	2.335.844	74.252	192.188	190.453	677.411	717.277
Transporte Aéreo de pasajeros	6.038.452	6.990.690	5.196.825	7.688.485	8.513.157	8.620.246	5.430.434
Comunicaciones	56.886.772	45.685.836	67.662.788	61.770.865	45.138.090	54.034.731	34.005.244
Almacenamiento	2.110.593	2.142.327	2.323.949	2.195.618	2.880.907	2.634.995	2.574.618

Nota: Datos provisorios.

Fuente: Dirección General de Estadísticas y Censos de la Provincia del Neuquén.



9.1.13. Gran División 8: Establecimientos Financieros, Seguros, Bienes Inmuebles y Servicios prestados a empresas
Valor Agregado a valores constantes por actividad según año
Años 1993/1999

Año	Total GD8	Bienes Inmuebles	Intermediación Financiera	Seguros
en pesos de 1993				
1993	135.429.066	4.896.950	115.184.585	15.347.531
1994	181.928.018	5.051.714	153.204.822	23.671.481
1995	190.623.808	5.189.035	159.636.577	25.798.195
1996	191.244.746	5.396.762	162.297.952	23.550.031
1997	202.689.458	5.613.368	180.286.712	16.789.378
1998	247.267.497	5.872.471	220.220.276	21.174.750
1999	271.959.125	6.047.215	226.569.331	39.342.579

Nota: Datos provisorios .

Fuente: Dirección General de Estadísticas y Censos de la Provincia del Neuquén

9.1.14. Gran División 9: Servicios Comunes, Sociales y Personales
Valor agregado a valores constantes por año según actividad
Años 1993/1999

Actividad	Año						
	1993	1994	1995	1996	1997	1998	1999
en pesos de 1993							
Total GD9	623.082.130	619.248.065	676.048.882	613.694.021	650.842.334	712.361.069	785.168.020
Administración							
Pública	257.176.482	247.908.132	267.586.898	250.057.092	233.379.716	243.512.619	274.558.483
Enseñanza	216.479.631	225.723.644	242.221.102	204.235.350	211.211.511	230.213.124	252.987.328
Servicios Sociales y de la Salud	119.066.427	118.322.774	126.963.506	119.546.399	125.891.049	140.128.480	160.304.974
Servicios Comunitarios, Soc. y Personales	30.359.591	27.293.515	39.277.376	39.855.180	80.360.057	98.506.846	97.317.234

Nota: Datos provisorios .

Fuente: Dirección General de Estadísticas y Censos de la Provincia del Neuquén.